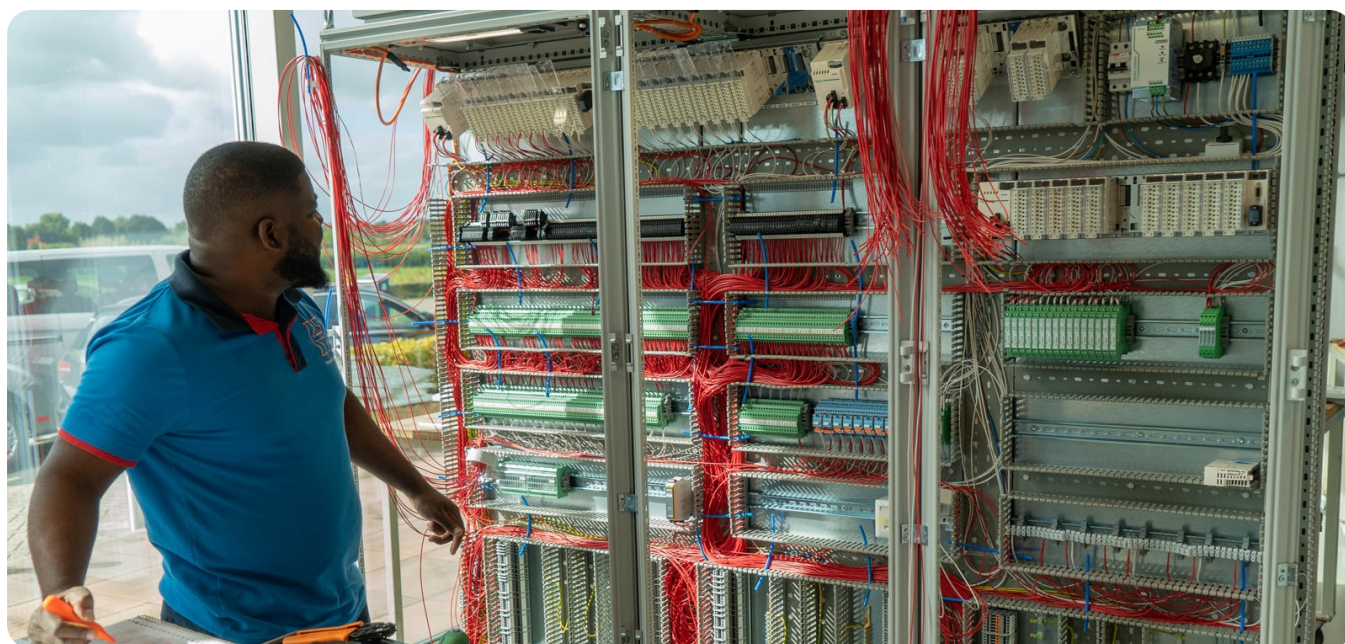


EERSTE MONTEUR ELEKTROTECHNISCHE INDUSTRIËLE INSTALLATIES EN SYSTEMEN



ALGEMENE INFORMATIE

Sector	Techniek en laboratorium
Niveau	3
Leerweg	bbl
Dag/avond	Dagopleiding
Duur	3 jaar
Crebo	25735

LOCATIES

's-Hertogenbosch, Onderwijsboulevard Oss, Euterpelaaan Veghel, Muntelaar

EERSTE MONTEUR ELEKTROTECHNISCHE INDUSTRIËLE INSTALLATIES EN SYSTEMEN

WAT GA IK LEREN?

Eén dag in de week volg je les op school om te werken aan de theorie van het vak. Dit wordt digitaal aangeboden en daar kun je op je eigen tempo doorheen werken. Je krijgt onderwerpen zoals algemene elektriciteitsleer en vak theorie. Je krijgt ook algemene vakken zoals Nederlands, rekenen en loopbaan & burgerschap.

Iedere opleiding heeft keuzedelen. Keuzedelen geven je opleiding een meerwaarde. Je kunt kiezen voor verbreden of verdiepen in het beroep zodat je interessanter wordt voor de arbeidsmarkt. Of je kunt kiezen voor keuzedelen die bijdragen aan een betere doorstroom naar een volgende opleiding.

WAT KAN IK WORDEN?

Als eerste monteur elektrotechnische industriële installaties en systemen werk je volgens standaard werkwijzen. Jouw kennis bestaat uit feiten, kernbegrippen, eenvoudige theorie, methoden en processen op het gebied van elektrotechnische systemen en deelproducten. Daarnaast helpen jouw cognitieve en praktische vaardigheden bij het uitvoeren van je taken.

Problemen los je op met behulp van methodes, hulpmiddelen, materialen en informatie. Jij hebt een goed abstractievermogen nodig bij het samenstellen van producten en testen van systemen. Terwijl jij werkt, zie, ruik en voel jij niet hoe de verschillende delen van een systeem op elkaar inwerken. Toch moet je beoordelen of het systeem tenslotte veilig is en goed werkt.

Het afbreukrisico in de industrie is zeer groot. Niet alleen in financiële zin omdat een productieproces tijdelijk wordt stilgelegd, maar ook in milieutechnische zin. Voor wat betreft de volksgezondheid kan een brand en/of explosie op een industrieterrein een bijzonder grote impact hebben.

Je moet goed op de hoogte zijn van toekomstige technieken. Je houdt hier dan alvast rekening mee bij aanleg van bekabeling, het monteren van producten ten aanzien van lichtregelingen (EIB/KNX), gebouwbeheersystemen, energiemanagement, zonnepanelen en -collectoren, smartgrid meetinrichtingen, laadpalen, warmtepomp- principes en WKO-installatie.

Als eerste monteur elektrotechnische industriële installaties en systemen heb je een uitvoerende rol. Je werkt zelfstandig onder leiding van een (vakvolwassen) collega, leidinggevende of een project-/bedrijfsleider. Bij onbekende situaties raadpleeg je jouw leidinggevende.

Je bent verantwoordelijk voor de kwaliteit en functionaliteit van jouw eigen werk. Als je een minder ervaren collega begeleidt, heb je daarnaast ook een gedeelde verantwoordelijkheid voor dat uitgevoerde werk.

EERSTE MONTEUR ELEKTROTECHNISCHE INDUSTRIËLE INSTALLATIES EN SYSTEMEN

WAT DOE IK TIJDENS DE BEROEPSPRAKTIJKVORMING?

Een belangrijk onderdeel van elke beroepsopleiding is de beroepspraktijkvorming (bpv). Dit onderdeel volg je bij een erkend leerbedrijf. Hierbij voer je opdrachten uit die aansluiten bij je opleiding én je werkzaamheden binnen het leerbedrijf. Een bpv-overeenkomst van minimaal 24 uur per week bij een erkend leerbedrijf is vereist.

Kijk op <http://www.stagemarkt.nl/> voor een erkend leerbedrijf.

HOE MELD IK ME AAN?

BBL = Beroeps Begeleidende Leerweg

Dit is een combinatie van leren op school en werken in een bedrijf.

- Om te kunnen starten met de opleiding, moet je werk hebben bij een erkend leerbedrijf. Alle erkende leerbedrijven vind je op: <http://www.stagemarkt.nl/>
- Een leerbedrijf dat niet erkend is, kan contact opnemen met de brancheorganisatie om erkenning aan te vragen.
- Je kunt je aanmelden voor de opleiding, maar je wordt pas ingeschreven als je werk hebt. Geef de gegevens van je werkgever daarom zo spoedig mogelijk door via: info@kw1c.nl
Let op: zonder werk kun je niet starten met de opleiding!
- Je aanmelding wordt alleen in behandeling genomen als je een kopie van de voor- en achterzijde van één van de volgende, geldige documenten meestuurt, inlevert of toont:
 - o Paspoort
 - o Identiteitsbewijs
 - o Rijbewijs
 - o Verblijfsvergunning
- Zodra je bent ingeschreven ontvang je hiervan een bevestiging met daarbij een onderwijs-overeenkomst. Deze moet je ondertekenen en aan ons terugsturen. Dit is verplicht! Pas dan ben je definitief ingeschreven op ons college.
- Zit je nu nog op het vmbo of havo? Dan moet je een doorstroomdossier invullen. Dit regel je met je mentor/decaan. Het doorstroomdossier kan aanleiding geven voor een gesprek.

EERSTE MONTEUR ELEKTROTECHNISCHE INDUSTRIËLE INSTALLATIES EN SYSTEMEN

GOED OM TE WETEN

De kosten worden vrijwel altijd betaald door het leerbedrijf. Zo niet, bespreek dan met de directeur van je afdeling wat jijzelf moet betalen.

MEER WETEN?

- Maak kennis met ons college op onze Open Dagen. Kijk op www.kw1c.nl
- Aanmelden voor het nieuwe schooljaar kan vanaf 1 november

EERSTE MONTEUR ELEKTROTECHNISCHE INDUSTRIËLE INSTALLATIES EN SYSTEMEN

WAT ZIJN DE TOELATINGSEISEN?

- Vmbo-diploma kaderberoepsgerichte leerweg, gemengde leerweg of theoretische leerweg
- Overgangsbewijs van havo 3 naar havo 4

WELKE VERVOLGOPLEIDING KAN IK DOEN?

Verwante opleidingen op niveau 4.

WAT ZIJN DE STUDIEKOSTEN?

Verplichte kosten

Ministerie (cursusgeld)	€ 624,-
Leerjaar 1	€ 488,-
Leerjaar 2	€ 317,-

Cursusgeld (jaarlijks) is verplicht wanneer je op 1 augustus van het nieuwe schooljaar 18 jaar of ouder bent.

De kosten worden vrijwel altijd betaald door het leerbedrijf. Zo niet, bespreek dan met de directeur van je afdeling wat jijzelf moet betalen.